

LA PEPINIERE DES VOCATIONS

Dans le cadre du plan de réduction des tensions de recrutement, un challenge national a été lancé en 2021 par Elisabeth Borne. 106 projets ont été retenus pour déployer l'expérimentation, dont la « Pépinière des vocations ». ANTHEA et TINGARI ont été retenus par la direction territoriale de Bordeaux pour animer la prestation qui vise à favoriser l'inclusion de personnes le plus éloignées de l'emploi en leur faisant découvrir de nouveaux secteurs d'activité.

Plusieurs acteurs de la formation œuvrant sur le bassin aquitain sont associés à cette opération (AFPA, AFEC, IFRIA, INFA, City Pro) sous l'égide de Pôle emploi.



POUR QUI ?

- Demandeurs d'emploi longue durée : inscrits depuis plus de 12 mois dans une des quatre agences de Bordeaux ainsi que très longue durée + de 24 mois.
- Intéressés pour découvrir de nouveaux secteurs d'activité.



OBJECTIFS ?

- Former des profils compétents sur des métiers en tension ou plusieurs secteurs touchés post covid
- Retour à l'emploi rapide en levant les freins liés à la recherche d'emploi et la formation
- Co-construire un plan d'action et faire découvrir différents métiers en demande sur le territoire



QUELS SECTEURS ?

La pépinière vise à découvrir des métiers en tension comme :

- Le bâtiment public (BTP)
- Hôtellerie café restauration (HCR),
- Transport / logistique
- L'industrie
- Le service à la personne (SAP).

Durée : 8 semaines

Deux sites ANTHEA mobilisés

- Bordeaux Saint Jean
- Bordeaux Meriadeck



PROGRAMME ?

Un entretien de diagnostic et d'orientation

Découverte sur des plateaux techniques

Entretiens et rencontre employeur

Des entretiens de suivi

Enquête métiers et PMSMP

Entretien bilan

LA PEPINIERE DES VOCATIONS

Un forum inversé : Les demandeurs d'emploi disposent d'un stand et les entreprises sont donc les visiteurs qui doivent présenter leurs structures et leurs valeurs.

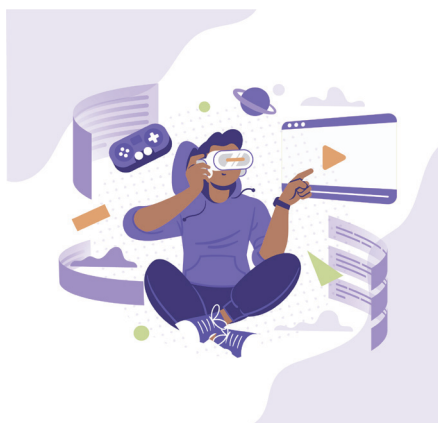
Job dating inversé : Les recruteurs présentent leur entreprise et les postes à pourvoir sous forme de pitch, face aux candidats. Ensuite, chaque candidat est libre de se présenter en entretien au regard des présentations des employeurs.

DES OUTILS INNOVANTS POUR VOUS ACCOMPAGNER

Réalité virtuelle : découvrir des métiers et pallier à certains freins comme l'éloignement, la langue, le handicap

Un passeport compétences : fil rouge de la phase de découverte. Mettre en valeur les compétences que le candidat pourra transférer au secteur qu'il cherche à intégrer ainsi que celles qu'il doit développer.

Accessible au public FLE (français langue étrangère)



Accès à ANTHEA EXTRA
Répertorie toutes les aides et dispositifs mobilisables

Prestation financée par



Pour nous joindre :
05 56 24 32 31
Du lundi au jeudi
de 9h à 18h et le vendredi 17h